

Manuel d'utilisation de Roborock Auto-Empty Dock Pure

Lisez attentivement ce manuel d'utilisation avant d'utiliser le produit et rangez-le soigneusement pour référence future.

Français

Table des matières

18	Informations de sécurité
20	Accessoires
21	Présentation du produit
23	Mise en route
24	Entretien de routine
26	Paramètres de base
27	FAQ et dépannage
28	Déclaration de conformité UE
28	Informations sur les DEEE
28	Informations de garantie

Informations de sécurité

Restrictions

- Ce produit est exclusivement conçu pour un usage intérieur, ne l'utilisez pas à l'extérieur (par exemple, sur une terrasse ouverte), sur une surface autre que le sol (par exemple, sur un canapé), ou dans un environnement commercial ou industriel.
- Avant de nettoyer ou d'entretenir le produit, il doit être éteint et sa fiche doit être débranchée de la prise électrique.
- Ne placez aucun objet à proximité de l'entrée d'aspiration de la station.
- Ne placez pas vos doigts dans la fente de la station pour éviter toute éventuelle blessure.
- Ne faites pas fonctionner le produit dans une pièce où un nourrisson ou un enfant dort.
- Ne transportez pas le produit à l'aide de la base de la station ou du bac à poussière.
- Assurez-vous que le robot est compatible avec la station, sinon le vidage ou le rechargement risque d'échouer.
- N'utilisez pas le produit pour aspirer des objets durs ou tranchants (tels que des débris de décoration, du verre et des clous).
- Ce produit n'est pas prévu pour être utilisé par des personnes (y compris les enfants) dont les capacités physiques, sensorielles ou mentales sont réduites ou qui manquent d'expérience et de connaissances, sauf si elles sont surveillées ou ont reçu des instructions sur l'utilisation du produit par une personne responsable de leur sécurité (CB).
- Ce produit peut être utilisé par des enfants âgés de 8 ans ou plus et par des personnes dont les capacités physiques, sensorielles ou mentales sont réduites ou qui manquent d'expérience et de connaissances si elles sont surveillées ou ont reçu des instructions sur l'utilisation sécurisée du produit et comprennent les risques impliqués. Les enfants ne doivent pas jouer avec ce produit. Le nettoyage et l'entretien utilisateur ne doivent pas être effectués par des enfants sans surveillance (UE).
- Les enfants doivent être surveillés pour éviter qu'ils ne jouent avec l'appareil.
- N'utilisez pas la station pour recueillir des cailloux, des morceaux de papier ou d'autres objets qui pourraient obstruer le tuyau d'air. Si le tuyau d'air est obstrué, nettoyez-le immédiatement.
- N'utilisez pas ce produit lorsque la température ambiante est supérieure à 40 °C (104 °F) ou inférieure à 4 °C (39 °F).
- Placez la station sur un sol plat à l'écart du feu, de la chaleur et de l'eau. Évitez les espaces ou lieux étroits où le robot risque d'être suspendu dans l'air.
- Ne placez aucun objet et aucune personne (enfants et animaux compris) sur la station, et ne la recouvrez d'aucun élément (housse anti-poussière comprise), qu'elle soit en fonctionnement ou non.
- Ne recueillez rien qui brûle ou fume, comme des cigarettes, des allumettes ou des cendres chaudes.
- N'utilisez pas la station pour recueillir des éléments inflammables ou explosifs, comme des briquets, de l'essence ou du toner utilisé dans les imprimantes et photocopieuses.

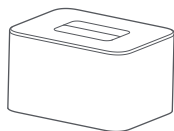
Informations de sécurité

Batterie et rechargement

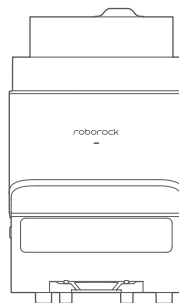
AVERTISSEMENT

- Ne rechargez pas de piles non rechargeables.
- Afin d'éviter tout risque de remise à zéro involontaire du coupe-circuit thermique, cet appareil ne doit pas être alimenté par un dispositif de connexion externe, tel qu'un programmeur électrique, ou raccordé à un circuit qui est régulièrement activé et désactivé par le fournisseur d'électricité.
- Veillez à ce que la tension d'alimentation respecte les exigences mentionnées sur la station.
- Utilisez uniquement le câble d'alimentation fourni avec le produit pour éviter tout risque de fumée, de chaleur ou d'incendie.
- N'utilisez pas le produit avec un adaptateur électrique, quel qu'en soit le type, car cela pourrait entraîner un danger et annuler la garantie.
- Ne démontez pas, ne réparez pas ou ne modifiez pas la batterie ou la station de rechargement.
- N'essuyez pas les contacts de rechargement avec un chiffon humide ou vos mains mouillées.
- Si le cordon d'alimentation est endommagé, cessez immédiatement de l'utiliser. Il doit être remplacé par le fabricant, l'un de ses techniciens ou une personne disposant d'une qualification similaire pour éviter tout risque.
- Si la station est placée dans une zone susceptible d'être sujette à des orages ou à une tension instable, prenez des mesures de protection.
- Nous vous conseillons d'utiliser l'emballage d'origine pour transporter le produit.
- Débranchez le câble d'alimentation avant de ranger la station.

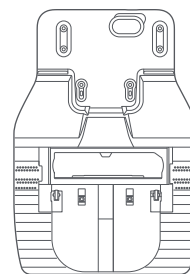
Accessoires



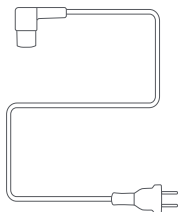
Couvercle du bac à
poussière



Bac à poussière
(sac à poussière jetable préinstallé)



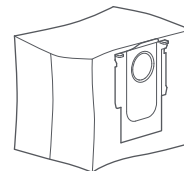
Base



Câble d'alimentation



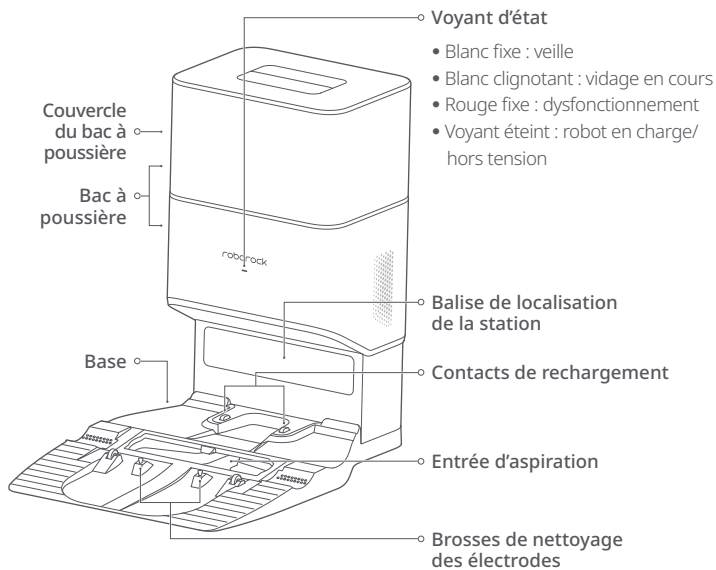
Tournevis



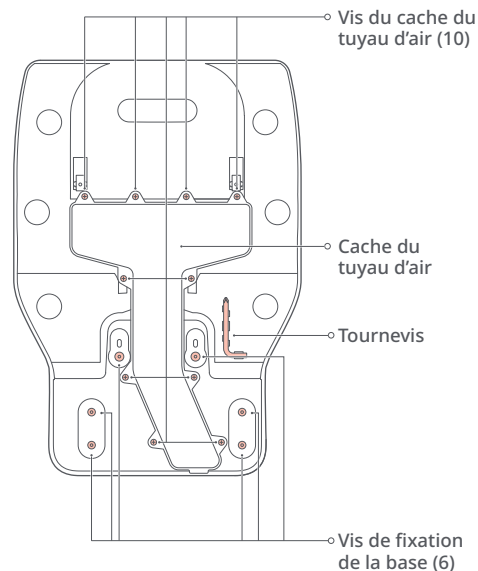
Sac à poussière jetable

Présentation du produit

Station de vidage automatique

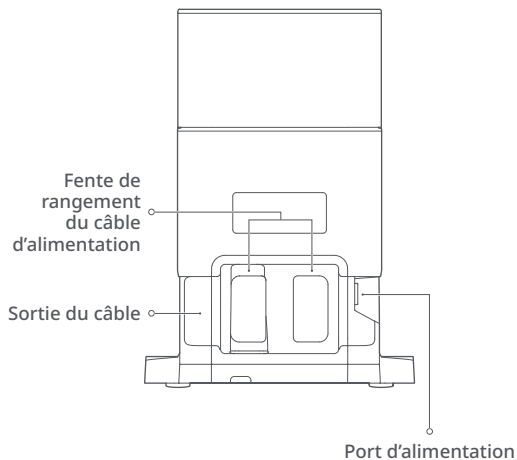


Base



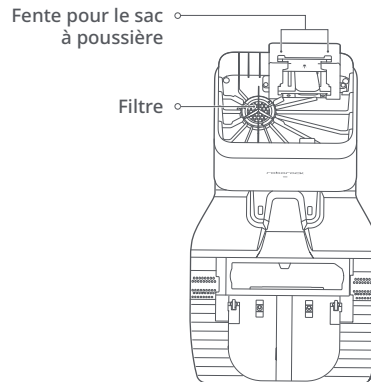
Présentation du produit

Rangement du câble d'alimentation

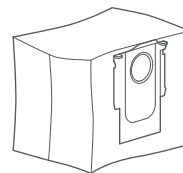


Remarque : Il est possible de tirer sur le câble d'alimentation pour le faire sortir des deux côtés.

Station de vidage automatique (couvercle retiré)



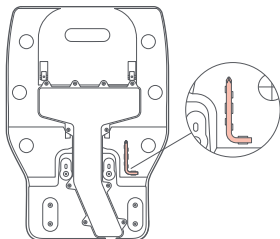
Sac à poussière



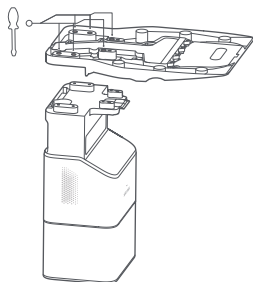
Mise en route

Assemblage

1. Sortez le tournevis de son compartiment de rangement qui se trouve en dessous de la base.

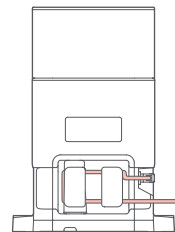


2. Retournez la station sur une surface douce et plane (tapis/serviette/chiffon) et fixez la base à l'aide des six vis fournies.

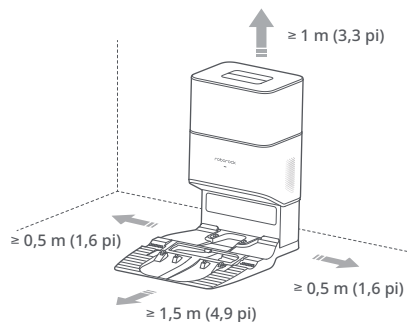


Remarque : Lorsque vous retournez la station, maintenez fermement le couvercle du bac à poussière pour éviter tout dommage lié à une chute.

3. Connectez le câble d'alimentation à la station et laissez l'excès de câble dans la fente de rangement.



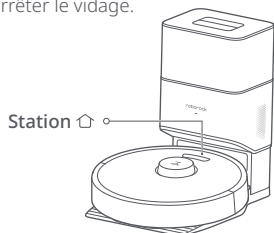
4. Placez la station sur un sol dur et plat (bois/carrelage/béton, etc.). Gardez un espace d'au moins 0,5 m (1,6 pi) de chaque côté, 1,5 m (4,9 pi) à l'avant et 1 m (3,3 pi) au-dessus. Vérifiez que le lieu choisi offre une bonne connexion WiFi puis branchez la station.



Mise en route

Vidage

Le vidage automatique commencera lorsque le robot reviendra à la station après le nettoyage. Appuyez sur le bouton Station pour déclencher manuellement le vidage. Appuyez sur n'importe quel bouton pour arrêter le vidage.



Remarques :

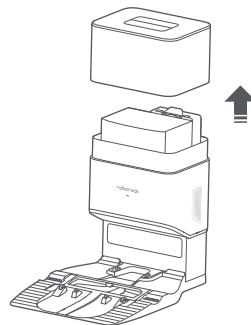
- Le voyant d'état s'éteint automatiquement lorsque le robot est en charge.
- Ne pas utiliser sans couvercle du bac à poussière ou sac à poussière.
- Placez la station sur un sol plat à l'écart du feu, de la chaleur et de l'eau. Évitez les espaces ou lieux étroits où le robot risque d'être suspendu dans l'air.
- Placer la station sur une surface molle (moquette/tapis) peut entraîner son inclinaison et des problèmes de départ et de retour du robot.
- Laissez l'excès de câble d'alimentation dans la fente de rangement afin que le robot ne puisse pas s'enchevêtrer dans le câble et que la station ne puisse pas être entraînée à l'écart ou déconnectée de l'alimentation.
- Gardez la station à l'écart de la lumière directe du soleil et de tout ce qui pourrait bloquer la balise de localisation de la station, sinon, le robot risque de ne pas parvenir à y revenir.
- La station de vidage automatique recharge et procède au vidage. Rangez la station de robot standard avant utilisation. Ne pas le faire peut entraîner des problèmes de retour à la station.
- Entretenez la station conformément aux consignes d'entretien. Ne nettoyez pas la station avec un chiffon humide.
- Évitez de déclencher fréquemment le vidage manuellement.
- Les images ne sont fournies qu'à des fins d'illustration et il est possible qu'elles ne représentent pas exactement le produit.

Entretien de routine

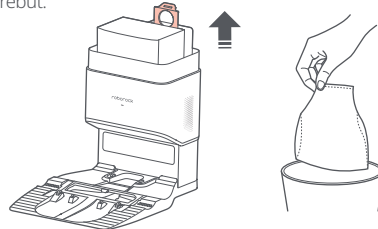
1 Remplacement du sac à poussière

* Remplacez-le selon les besoins

1. Retirez le couvercle du bac à poussière à la verticale comme illustré.



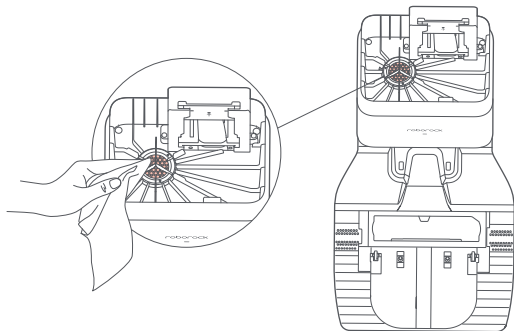
2. Soulevez le sac à poussière hors du bac à poussière et mettez-le au rebut.



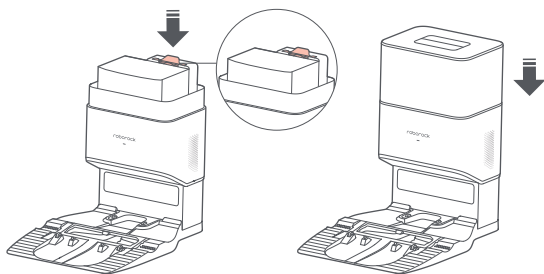
Remarque : La poignée du sac à poussière le referme une fois qu'il est retiré pour éviter toute perte de poussière.

Entretien de routine

3. Nettoyez le filtre à l'aide d'un chiffon sec.

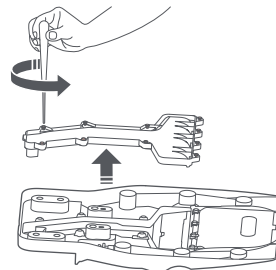


4. Installez un nouveau sac à poussière en place le long de la fente et remettez en place le couvercle du bac à poussière.

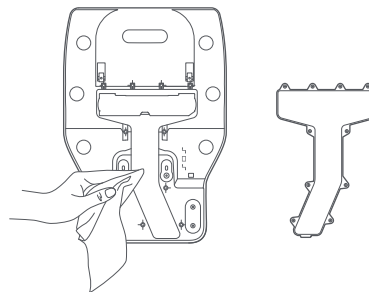


2 Tuyau d'air * Nettoyez si nécessaire

1. Retirez les vis (10 en total) et retirez le cache.

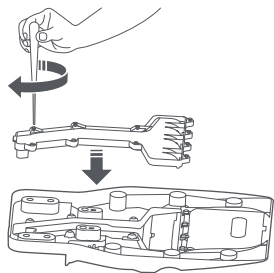


2. Essuyez le tuyau d'air et le cache à l'aide d'un chiffon sec.



Entretien de routine

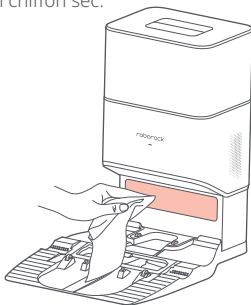
3. Réinstallez le cache et revissez-le en place.



3 Nettoyage de la zone de rechargement

* Nettoyez si nécessaire

Nettoyez la balise de localisation de la station, les contacts de rechargement et les brosses de nettoyage des électrodes à l'aide d'un chiffon sec.



Paramètres de base

Station de vidage automatique	
Nom	Station de vidage automatique
Modèles	AED03HRR ou AED04HRR
Tension nominale d'entrée	220 - 240 VCA
Fréquence nominale	50 - 60 Hz
Entrée nominale (collecte de la poussière)	5 A
Entrée nominale (charge)	0,5 A
Sortie nominale	20 VCC, 1,2 A
Rechargement de la batterie	14,4 V/5 200 mAh Batterie lithium-ion

FAQ et dépannage

Les conditions de fonctionnement sont indiquées par le voyant d'état de la station.

Conditions	Causes possibles et solutions
Voyant rouge sur la station de vidage automatique.	<ol style="list-style-type: none">1. Le couvercle du bac à poussière n'est pas en place. Vérifiez et rectifiez l'installation.2. Le ventilateur ne fonctionne pas correctement. Cela est potentiellement dû à une protection contre la surchauffe résultant de démarrages et d'arrêts fréquents. Débranchez le câble d'alimentation et réessayez dans 30 minutes.3. Erreur de tension. Veillez à ce que la tension locale respecte les exigences mentionnées sur la station.
Réduction des performances de vidage ou bruit inhabituel lors du vidage.	<ol style="list-style-type: none">1. Le bac à poussière du robot n'a pas été remplacé par le bac à poussière à vidage automatique. Utilisez le bac à poussière à vidage automatique.2. La plaque qui recouvre l'évent n'a pas été retirée. Retirez la plaque.3. La brosse principale ou le cache de la brosse principale n'est pas correctement installé. Vérifiez et rectifiez l'installation.4. Le filtre, le tuyau d'air, l'entrée d'aspiration, l'entrée d'air ou le bac à poussière est obstrué. Nettoyez-les pour éliminer les obstructions.
Le vidage automatique ne démarre pas lorsque le robot revient à la station.	<ol style="list-style-type: none">1. Le vidage automatique est désactivé. Vérifiez les paramètres dans l'application.2. Le couvercle du bac à poussière n'est pas en place. Vérifiez et installez-le.3. Le vidage automatique ne se déclenchera pas si vous déplacez le robot manuellement vers la station. Démarrez le vidage manuellement.4. Le vidage automatique ne sera pas déclenché si le robot revient à la station sans avoir nettoyé.5. Le vidage automatique du robot n'aura pas lieu une fois qu'il sera revenu à la station s'il est en mode Ne pas déranger (NPD). Ajustez la durée du nettoyage ou du mode Ne pas déranger (NPD) ou déclenchez le vidage manuellement.6. Le niveau de la batterie est inférieur à 10 %. Rechargez le robot jusqu'à ce que le niveau de la batterie atteigne 10 %.
Le robot ne parvient pas à revenir à sa station ou ne peut pas être rechargé.	<ol style="list-style-type: none">1. La station est entourée d'obstacles. Retirez les obstacles qui l'entourent ou déplacez-la vers un espace ouvert tel qu'il est recommandé dans le manuel d'utilisation.2. La station n'est pas reliée à l'alimentation électrique. Assurez-vous que le câble d'alimentation est bien branché et alimenté.3. Faux contact. Nettoyez les contacts de rechargement.

Si le problème persiste après avoir suivi les recommandations du tableau ci-dessus, envoyez un email à notre équipe de service après-vente :

Assistance en Europe : support@roborock-eu.com

Assistance en Australie : service@roborock.com.au

Déclaration de conformité UE

Nous, Beijing Roborock Technology Co., Ltd., déclarons par la présente que cet équipement est conforme aux directives et normes européennes applicables ainsi qu'à leurs amendements. Le texte complet de la Déclaration de conformité UE est disponible à l'adresse web suivante : <https://global.roborock.com/pages/compliance>

Informations sur les DEEE

Mise au rebut appropriée de ce produit. Ce marquage indique que dans toute l'UE, ce produit ne doit pas être mis au rebut avec d'autres déchets ménagers. Pour prévenir les éventuels dommages causés à l'environnement ou à la santé humaine par une mise au rebut non contrôlée des déchets, vous devez les recycler de manière responsable afin de promouvoir la réutilisation durable des ressources matérielles. Ce produit doit être correctement mis au rebut et non avec d'autres déchets ménagers. Pour renvoyer votre appareil usagé, veuillez utiliser les systèmes de retour et de collecte ou contacter le détaillant auprès duquel vous l'avez acheté. Ils peuvent se charger de ce produit pour un recyclage sans danger pour l'environnement.



Informations de garantie

La période de garantie dépend des lois du pays dans lequel le produit est vendu, et la garantie relève de la responsabilité du vendeur.

La garantie ne couvre que les défauts matériels ou malfaçons.

Les réparations sous garantie ne peuvent être effectuées que par un centre de services agréé. En cas de réclamation durant la période de garantie, la facture originale de l'achat (avec la date d'achat) doit être soumise.

La garantie ne s'appliquera pas en cas :

- D'usure normale.
- D'utilisation incorrecte, p. ex. surcharge de l'appareil, utilisation d'accessoires non approuvés, utilisation d'une force excessive.
- De dommage causé par des influences externes.
- De dommage causé par un non-respect du manuel d'utilisation, p. ex. raccordement à une prise secteur inadaptée ou non-respect des instructions d'installation.
- D'appareils partiellement ou totalement démontés.