

Manuel d'utilisation de Roborock Auto-Empty Dock Pure

Lisez attentivement ce manuel d'utilisation avant d'utiliser le produit et rangez-le soigneusement pour référence future.

Français

Table des matières

18	CONSIGNES DE SÉCURITÉ IMPORTANTES
18	AVERTISSEMENT
20	Déclaration FCC/IC
22	Accessoires
23	Présentation du produit
25	Mise en route
26	Entretien de routine
28	Paramètres de base
29	FAQ et dépannage
29	Mise au rebut

CONSIGNES DE SÉCURITÉ IMPORTANTES

Lorsque vous utilisez un appareil électrique, des précautions de base doivent toujours être employées, notamment les suivantes : LISEZ TOUTES LES INSTRUCTIONS AVANT UTILISATION (DE CET APPAREIL). Le non-respect des avertissements et des instructions peut entraîner un choc électrique, un incendie et/ou de graves blessures.

AVERTISSEMENT

Pour réduire le risque d'incendie, de choc électrique ou de blessure :

- N'utilisez pas l'appareil à l'extérieur ou sur des surfaces humides.
- Ne permettez pas l'utilisation de l'appareil comme un jouet. Une attention particulière est nécessaire en cas d'utilisation par ou à proximité d'enfants, d'animaux ou de plantes.
- N'utilisez l'appareil que comme décrit dans ce manuel. N'utilisez que les accessoires recommandés par le fabricant.
- N'utilisez pas l'appareil si sa fiche ou son cordon d'alimentation est endommagé. Si l'appareil ne fonctionne pas comme il le devrait ou s'il est tombé, endommagé, resté à l'extérieur ou tombé dans l'eau, renvoyez-le à un centre de service.
- Ne tirez ou ne transportez pas le produit par son cordon, n'utilisez pas le cordon comme poignée, ne fermez pas une porte sur le cordon ou ne tirez pas le cordon autour de coins ou de bords tranchants.
- Ne faites pas rouler l'appareil sur son cordon. Gardez le cordon à l'écart des surfaces chauffées.
- Ne débranchez pas l'appareil en tirant sur son cordon. Pour le débrancher, saisissez sa fiche et non son cordon.
- Ne manipulez pas le chargeur, y compris sa fiche et ses bornes, lorsque vos mains sont humides.
- Ne placez aucun objet dans les ouvertures. N'utilisez pas l'appareil lorsque l'une de ses ouvertures est obstruée ; gardez les ouvertures exemptes de poussière, de peluche, de poils et de tout ce qui pourrait réduire la circulation d'air.
- Gardez vos cheveux, vos vêtements amples, vos doigts et toutes autres parties de votre corps à l'écart des ouvertures et des pièces mobiles.
- N'utilisez pas l'appareil pour recueillir des liquides inflammables ou combustibles, tels que de l'essence, et ne l'utilisez pas dans des zones où de tels liquides sont susceptibles d'être présents.
- Ne recueillez rien qui brûle ou fume, comme des cigarettes, des allumettes ou des cendres chaudes.
- N'utilisez pas l'appareil sans sac à poussière.
- Débranchez l'appareil avant d'effectuer tout ajustement, changement d'accessoire ou rangement de l'appareil. De telles mesures de sécurité préventives réduisent le risque de démarrer accidentellement l'appareil.

AVERTISSEMENT

- Ne transportez pas le produit à l'aide de la base de la station ou du bac à poussière.
- N'utilisez pas ce produit lorsque la température ambiante est supérieure à 40 °C (104 °F) ou inférieure à 4 °C (39 °F).
- Placez la station sur un sol plat à l'écart du feu, de la chaleur et de l'eau. Évitez les espaces ou lieux étroits où le robot risque d'être suspendu dans l'air.
- Avant de nettoyer ou d'entretenir le produit, il doit être éteint et sa fiche doit être débranchée de la prise électrique.
- Ce produit peut être utilisé par des enfants âgés de 8 ans ou plus et par des personnes dont les capacités physiques, sensorielles ou mentales sont réduites ou qui manquent d'expérience et de connaissances si elles sont surveillées ou ont reçu des instructions sur l'utilisation sécurisée du produit et comprennent les risques impliqués. Les enfants ne doivent pas jouer avec ce produit. Le nettoyage et l'entretien utilisateur ne doivent pas être effectués par des enfants sans surveillance.
- N'utilisez pas de chiffon humide ou de liquides pour nettoyer les contacts de rechargement.
- Ne démontez pas, ne réparez pas ou ne modifiez pas la batterie ou la station de rechargement.
- Si la station est placée dans une zone susceptible d'être sujette à des orages ou à une tension instable, prenez des mesures de protection.
- Gardez la station de rechargement à l'écart de la chaleur (notamment des radiateurs).

CONSERVER CES INSTRUCTIONS

- Réservé à un usage domestique.
- Pour réduire le risque de choc électrique, cet appareil est équipé d'une fiche polarisée (une broche est plus large que l'autre). Cette fiche n'entrera dans une prise polarisée que dans un seul sens. Si la fiche n'entre pas complètement dans la prise, changez-la de sens. Si elle n'entre toujours pas, contactez un électricien qualifié pour qu'il installe une prise appropriée. Ne changez en aucune façon la fiche.

Déclaration FCC/IC

Informations de conformité	
Nom du produit	Station de vidage automatique
Modèle du produit	AED03LRR ou AED04LRR
Déclaration de conformité	<p>Cet appareil est conforme à la section 15 de la réglementation FCC. Son utilisation est soumise aux deux conditions suivantes :</p> <ul style="list-style-type: none">(1) Cet appareil ne peut pas causer d'interférences nuisibles, et(2) Cet appareil doit accepter toute interférence reçue, y compris les interférences susceptibles d'entraîner un fonctionnement indésirable. <p>Cet appareil comprend un ou des émetteurs/récepteurs exempts de licence qui sont conformes à la ou aux normes CNR d'Innovation, Sciences et Développement économique Canada applicables aux appareils radio exempts de licence. Son utilisation est soumise aux deux conditions suivantes :</p> <ul style="list-style-type: none">(1) Cet appareil ne peut pas causer d'interférences.(2) Cet appareil doit accepter toute interférence, y compris les interférences susceptibles d'entraîner un fonctionnement indésirable.
Correspondance avec la partie responsable aux États-Unis	
Société	Roborock Technology Co.
Adresse	108 West 13th Street, Wilmington, Delaware 19801
Email	support@roborock.com

Déclaration FCC/IC

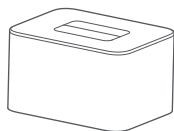
Avertissement

Toute modification ou tout changement de cet appareil qui n'est pas expressément approuvé par la partie responsable de la conformité peut annuler le droit de l'utilisateur de faire fonctionner cet appareil.

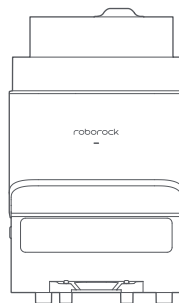
Cet équipement a été testé et jugé conforme aux limites pour un appareil numérique de Classe B conformément à la section 15 de la réglementation FCC. Ces limites sont conçues pour assurer une protection raisonnable contre les interférences nuisibles dans une installation résidentielle. Cet équipement génère, utilise et peut émettre de l'énergie radiofréquence et, s'il n'est pas installé et utilisé conformément aux instructions, peut causer des interférences nuisibles aux communications radio. Il n'est cependant pas garanti que des interférences n'interviendront pas dans une installation spécifique. Si cet équipement provoque des interférences nuisibles à la réception radio ou télévisuelle, ce qui peut être déterminé en éteignant et en rallumant l'équipement, nous encourageons l'utilisateur à essayer de remédier à ces interférences à l'aide d'une ou plusieurs des mesures suivantes :

- Réorientez l'antenne de réception ou changez-la d'emplacement.
- Augmentez la distance séparant l'équipement et le récepteur.
- Branchez l'équipement à une prise faisant partie d'un autre circuit que celui sur lequel le récepteur est branché.
- Consultez votre distributeur ou un technicien expérimenté en radio/télévision pour obtenir de l'aide.

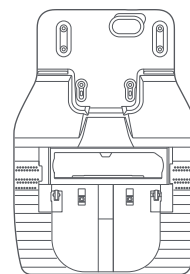
Accessoires



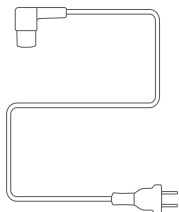
Couvercle du bac à
poussière



Bac à poussière
(sac à poussière jetable préinstallé)



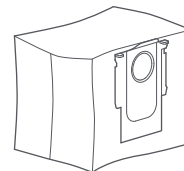
Base



Câble d'alimentation



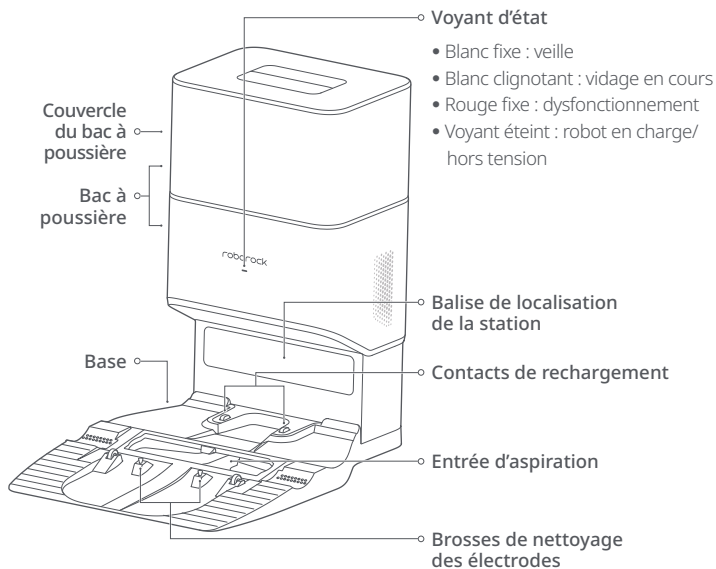
Tournevis



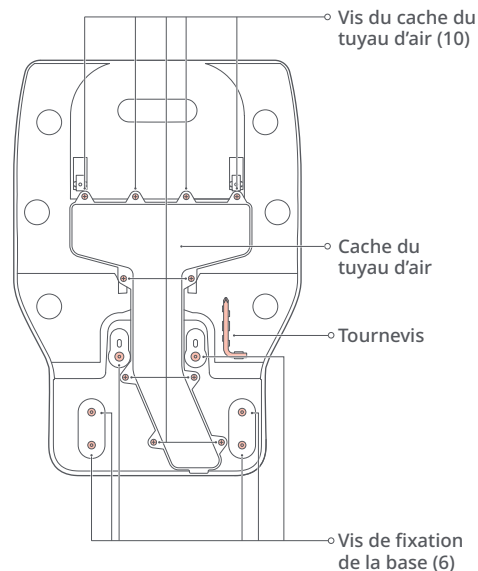
Sac à poussière jetable

Présentation du produit

Station de vidage automatique

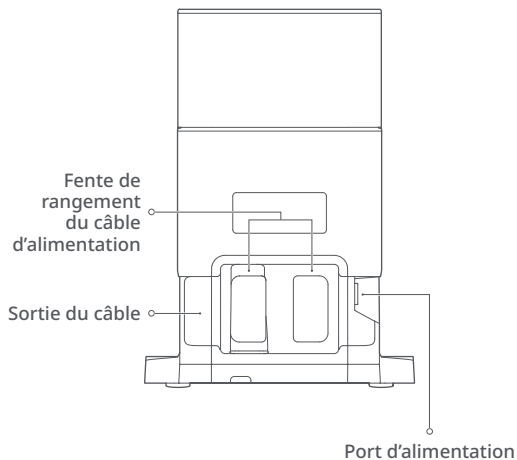


Base



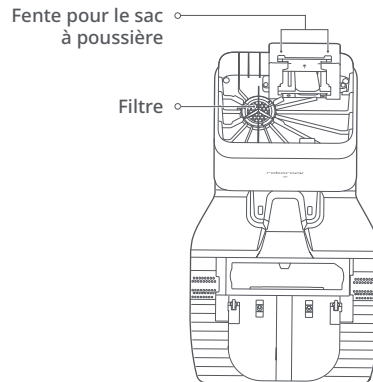
Présentation du produit

Rangement du câble d'alimentation

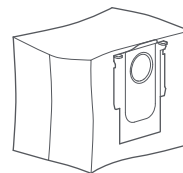


Remarque : Il est possible de tirer sur le câble d'alimentation pour le faire sortir des deux côtés.

Station de vidage automatique (couvercle retiré)



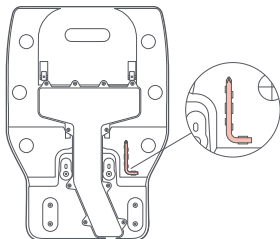
Sac à poussière



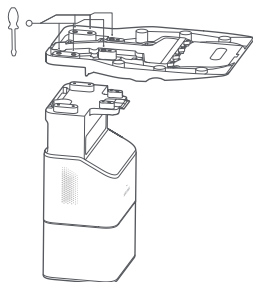
Mise en route

Assemblage

1. Sortez le tournevis de son compartiment de rangement qui se trouve en dessous de la base.

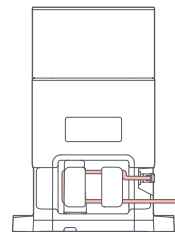


2. Retournez la station sur une surface douce et plane (tapis/serviette/chiffon) et fixez la base à l'aide des six vis fournies.

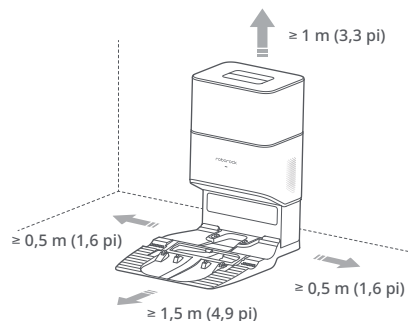


Remarque : Lorsque vous retournez la station, maintenez fermement le couvercle du bac à poussière pour éviter tout dommage lié à une chute.

3. Connectez le câble d'alimentation à la station et laissez l'excès de câble dans la fente de rangement.



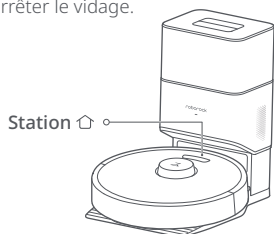
4. Placez la station sur un sol dur et plat (bois/carrelage/béton, etc.). Gardez un espace d'au moins 0,5 m (1,6 pi) de chaque côté, 1,5 m (4,9 pi) à l'avant et 1 m (3,3 pi) au-dessus. Vérifiez que le lieu choisi offre une bonne connexion WiFi puis branchez la station.



Mise en route

Vidage

Le vidage automatique commencera lorsque le robot reviendra à la station après le nettoyage. Appuyez sur le bouton Station pour déclencher manuellement le vidage. Appuyez sur n'importe quel bouton pour arrêter le vidage.



Remarques :

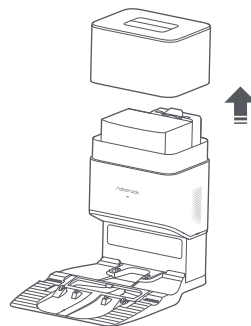
- Le voyant d'état s'éteint automatiquement lorsque le robot est en charge.
- Ne pas utiliser sans couvercle du bac à poussière ou sac à poussière.
- Placez la station sur un sol plat à l'écart du feu, de la chaleur et de l'eau. Évitez les espaces ou lieux étroits où le robot risque d'être suspendu dans l'air.
- Placer la station sur une surface molle (moquette/tapis) peut entraîner son inclinaison et des problèmes de départ et de retour du robot.
- Laissez l'excès de câble d'alimentation dans la fente de rangement afin que le robot ne puisse pas s'enchevêtrer dans le câble et que la station ne puisse pas être entraînée à l'écart ou déconnectée de l'alimentation.
- Gardez la station à l'écart de la lumière directe du soleil et de tout ce qui pourrait bloquer la balise de localisation de la station, sinon, le robot risque de ne pas parvenir à y revenir.
- La station de vidage automatique recharge et procède au vidage. Rangez la station de robot standard avant utilisation. Ne pas le faire peut entraîner des problèmes de retour à la station.
- Entretenez la station conformément aux consignes d'entretien. Ne nettoyez pas la station avec un chiffon humide.
- Évitez de déclencher fréquemment le vidage manuellement.
- Les images ne sont fournies qu'à des fins d'illustration et il est possible qu'elles ne représentent pas exactement le produit.

Entretien de routine

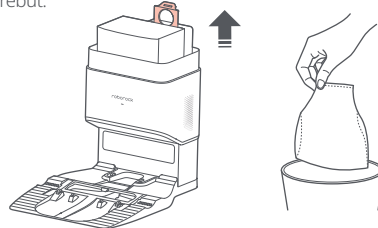
1 Remplacement du sac à poussière

* Remplacez-le selon les besoins

1. Retirez le couvercle du bac à poussière à la verticale comme illustré.



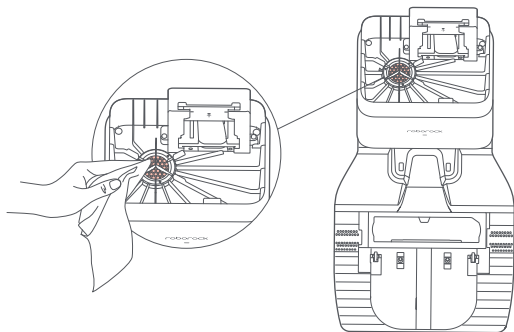
2. Soulevez le sac à poussière hors du bac à poussière et mettez-le au rebut.



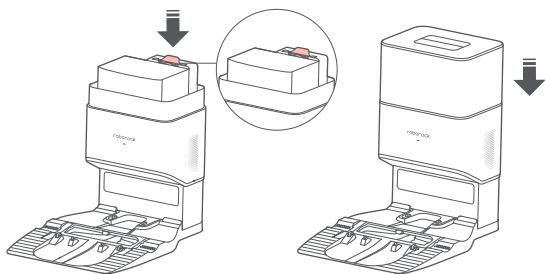
Remarque : La poignée du sac à poussière le referme une fois qu'il est retiré pour éviter toute perte de poussière.

Entretien de routine

3. Nettoyez le filtre à l'aide d'un chiffon sec.

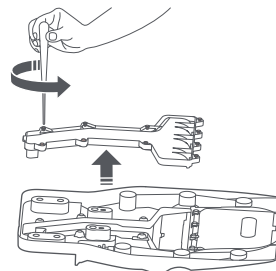


4. Installez un nouveau sac à poussière en place le long de la fente et remettez en place le couvercle du bac à poussière.

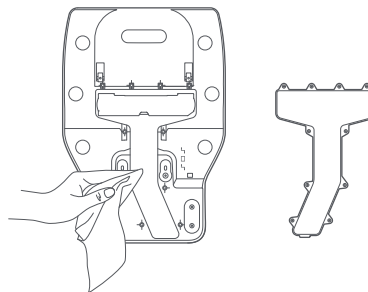


2 Tuyau d'air * Nettoyez si nécessaire

1. Retirez les vis (10 en total) et retirez le cache.

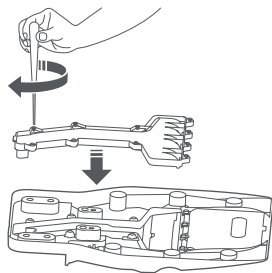


2. Essuyez le tuyau d'air et le cache à l'aide d'un chiffon sec.



Entretien de routine

3. Réinstallez le cache et revissez-le en place.



3 Nettoyage de la zone de rechargement

* Nettoyez si nécessaire

Nettoyez la balise de localisation de la station, les contacts de rechargement et les brosses de nettoyage des électrodes à l'aide d'un chiffon sec.



Paramètres de base

Station de vidage automatique	
Nom	Station de vidage automatique
Modèles	AED03LRR ou AED04LRR
Tension nominale d'entrée	120 VCA
Fréquence nominale	50 - 60 Hz
Entrée nominale (collecte de la poussière)	9,5 A
Entrée nominale (charge)	0,5 A
Sortie nominale	20 VCC, 1,2 A
Rechargement de la batterie	14,4 V/5 200 mAh Batterie lithium-ion

FAQ et dépannage

Les conditions de fonctionnement sont indiquées par le voyant d'état de la station.

Conditions	Causes possibles et solutions
Voyant rouge sur la station de vidage automatique.	<ol style="list-style-type: none">1. Le couvercle du bac à poussière n'est pas en place. Vérifiez et rectifiez l'installation.2. Le ventilateur ne fonctionne pas correctement. Cela est potentiellement dû à une protection contre la surchauffe résultant de démarrages et d'arrêts fréquents. Débranchez le câble d'alimentation et réessayez dans 30 minutes.3. Erreur de tension. Veillez à ce que la tension locale respecte les exigences mentionnées sur la station.
Réduction des performances de vidage ou bruit inhabituel lors du vidage.	<ol style="list-style-type: none">1. Le bac à poussière du robot n'a pas été remplacé par le bac à poussière à vidage automatique. Utilisez le bac à poussière à vidage automatique.2. La plaque qui recouvre l'évent n'a pas été retirée. Retirez la plaque.3. La brosse principale ou le cache de la brosse principale n'est pas correctement installé. Vérifiez et rectifiez l'installation.4. Le filtre, le tuyau d'air, l'entrée d'aspiration, l'entrée d'air ou le bac à poussière est obstrué. Nettoyez-les pour éliminer les obstructions.
Le vidage automatique ne démarre pas lorsque le robot revient à la station.	<ol style="list-style-type: none">1. Le vidage automatique est désactivé. Vérifiez les paramètres dans l'application.2. Le couvercle du bac à poussière n'est pas en place. Vérifiez et installez-le.3. Le vidage automatique ne se déclenche pas si vous déplacez le robot manuellement vers la station. Démarrez le vidage manuellement.4. Le vidage automatique ne sera pas déclenché si le robot revient à la station sans avoir nettoyé.5. Le vidage automatique du robot n'aura pas lieu une fois qu'il sera revenu à la station s'il est en mode Ne pas déranger (NPD). Ajustez la durée du nettoyage ou du mode Ne pas déranger (NPD) ou déclenchez le vidage manuellement.6. Le niveau de la batterie est inférieur à 10 %. Rechargez le robot jusqu'à ce que le niveau de la batterie atteigne 10 %.
Le robot ne parvient pas à revenir à sa station ou ne peut pas être rechargé.	<ol style="list-style-type: none">1. La station est entourée d'obstacles. Retirez les obstacles qui l'entourent ou déplacez-la vers un espace ouvert tel qu'il est recommandé dans le manuel d'utilisation.2. La station n'est pas reliée à l'alimentation électrique. Assurez-vous que le câble d'alimentation est bien branché et alimenté.3. Faux contact. Nettoyez les contacts de rechargement.

Si le problème persiste après avoir suivi les recommandations du tableau ci-dessus, contactez notre équipe de service après-vente par les moyens suivants :
support@roborock.com (États-Unis/Canada/Hors Europe)
1-855-960-4321 (États-Unis uniquement)
1-833-421-1915 (Canada uniquement)

Mise au rebut

Ce produit doit être correctement mis au rebut et non avec d'autres déchets ménagers. Pour renvoyer votre appareil usagé, veuillez utiliser les systèmes de retour et de collecte ou contacter le détaillant auprès duquel vous l'avez acheté. Ils peuvent se charger de ce produit pour un recyclage sans danger pour l'environnement.