

Instrukcja obsługi Roborock Auto-Empty Dock Pure

Przed użyciem produktu należy uważnie przeczytać tę instrukcję
i odpowiednio przechować ją do późniejszego użycia.

Polski

Spis treści

70	Informacje dotyczące bezpieczeństwa
72	Akcesoria
73	Prezentacja produktu
75	Uruchamianie
76	Rutynowa konserwacja
78	Podstawowe parametry
79	Często zadawane pytania i rozwiązywanie problemów
80	Unijna deklaracja zgodności
80	Informacje dotyczące dyrektywy ws. zużytego sprzętu elektrycznego i elektronicznego (WEEE)
80	Informacje na temat gwarancji

Informacje dotyczące bezpieczeństwa

Ograniczenia

- Ten produkt jest przeznaczony wyłącznie do używania wewnątrz pomieszczeń. Nie należy go używać na zewnątrz (np. na otwartym tarasie), na powierzchniach innych niż podłoga (np. sofa) ani w środowisku komercyjnym lub przemysłowym.
- Przed przystąpieniem do czyszczenia lub konserwacji produktu należy go wyłączyć i wyjąć wtyczkę z gniazdka.
- Nie ustawiać żadnych przedmiotów w pobliżu wlotu ssania stacji dokującej.
- Nie wkładać palców w spoinę stacji dokującej, aby uniknąć możliwych obrażeń ciała.
- Nie używać produktu w pomieszczeniu, gdzie śpią niemowlęta lub dzieci.
- Nie przenosić produktu, korzystając ze stacji dokującej lub pojemnika na śmieci.
- Upewnić się, że robot jest zgodny ze stacją dokującą. W innej sytuacji opróżnianie lub ładowanie mogą się nie powieść.
- Nie należy używać produktu do odkurzania twardych lub ostrych przedmiotów (takich jak odpady dekoracyjne, szkło i gwoździe).
- Ten produkt nie jest przeznaczony do użytku przez osoby o ograniczonych zdolnościach fizycznych, sensorycznych lub umysłowych (w tym dzieci) ani osoby nieposiadające doświadczenia i wiedzy, chyba że będą one pod nadzorem lub zostaną poinstruowane w zakresie użytkowania produktu przez osobę odpowiedzialną za ich bezpieczeństwo (CB).
- Ten produkt może być używany przez dzieci od 8. roku życia oraz osoby o obniżonych zdolnościach fizycznych, sensorycznych lub umysłowych albo nieposiadające doświadczenia i wiedzy, jeżeli będą one pod nadzorem lub zostaną poinstruowane o bezpiecznym użytkowaniu produktu i rozumieją związane z tym zagrożenia. Dzieci nie powinny bawić się tym produktem. Czyszczenie i konserwacja nie mogą być wykonywane przez dzieci bez nadzoru (UE).
- Należy nadzorować dzieci, aby nie bawiły się urządzeniem.
- Nie używać stacji dokującej do zbierania kamieni, ścinków papieru lub innych przedmiotów, które mogą zablokować kanał zasysający. Jeżeli kanał zasysający zostanie zablokowany, należy niezwłocznie go wyczyścić.
- Nie należy używać produktu, gdy temperatura otoczenia jest wyższa niż 40°C lub niższa niż 4°C.
- Umieścić stację dokującą na płaskiej podłodze z daleka od ognia, wysokiej temperatury i wody. Unikać wąskich przestrzeni lub miejsc, w których robot może być zawieszony w powietrzu.
- Nie należy umieszczać na stacji dokującej żadnych przedmiotów (w tym dzieci i zwierząt domowych) ani zasłaniać jej żadnymi przedmiotami (w tym pokrywą pyłoszczelną), niezależnie od tego, czy jest ona używana czy nie.
- Nie zbierać przedmiotów palących się lub dymiących, takich jak papierosy, zapalki lub gorący popiół.
- Nie używać stacji dokującej do zbierania przedmiotów palnych lub wybuchowych, takich jak zapalniczka, benzyna i toner stosowany w drukarkach bądź kopiarkach.

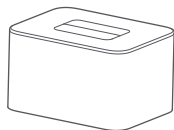
Informacje dotyczące bezpieczeństwa

Akumulator i ładowanie

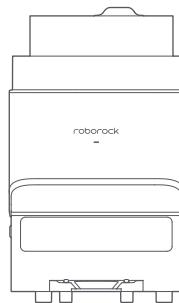
OSTRZEŻENIE

- Nie należy ładować baterii jednorazowego użytku.
- Aby uniknąć zagrożenia spowodowanego niezamierzonym zresetowaniem wyłącznika termicznego, urządzenie nie może być zasilane przez zewnętrzne urządzenie przełączające, takie jak zegar sterujący, ani podłączone do obwodu, który jest regularnie włączany i wyłączany przez zakład energetyczny.
- Upewnić się, że napięcie zasilające jest zgodne z wymaganiami podanymi na stacji dokującej.
- Stosować tylko dostarczony z produktem przewód zasilający, aby zapobiec ewentualnemu dymowi, wysokiej temperaturze lub pożarowi.
- Nie używać produktu z żadnymi zasilaczami, ponieważ może to spowodować niebezpieczeństwo i utratę gwarancji.
- Nie należy demontować, naprawiać ani modyfikować akumulatora i stacji dokującej.
- Nie należy przecierać styków ładujących mokrą szmatką ani mokrymi rękami.
- Jeśli przewód zasilający jest uszkodzony, należy natychmiast zaprzestać jego używania. Aby uniknąć zagrożenia, musi być on wymieniony przez producenta, jego przedstawiciela serwisowego lub podobnie wykwalifikowaną osobę.
- Jeżeli stacja dokująca znajduje się w miejscu narażonym na burze lub z niestabilnym napięciem, należy zastosować środki ochrony.
- Zaleca się użycie oryginalnego opakowania do transportu.
- Należy odłączyć przewód zasilający przed odłożeniem stacji dokującej do przechowywania.

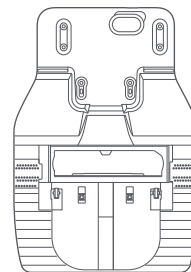
Akcesoria



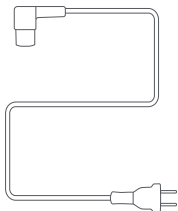
Pokrywa pojemnika
na śmieci



Pojemnik na kurz (zamontowany
fabrycznie jednorazowy worek na kurz)



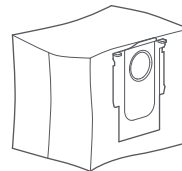
Podstawa



Przewód zasilający



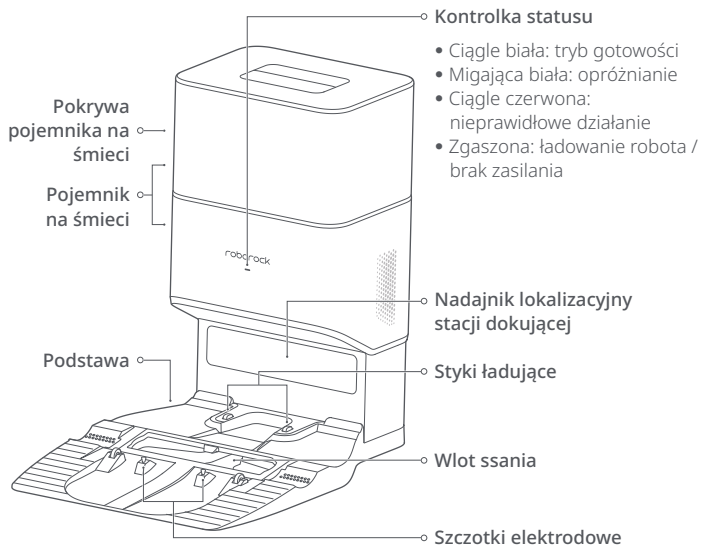
Śrubokręt



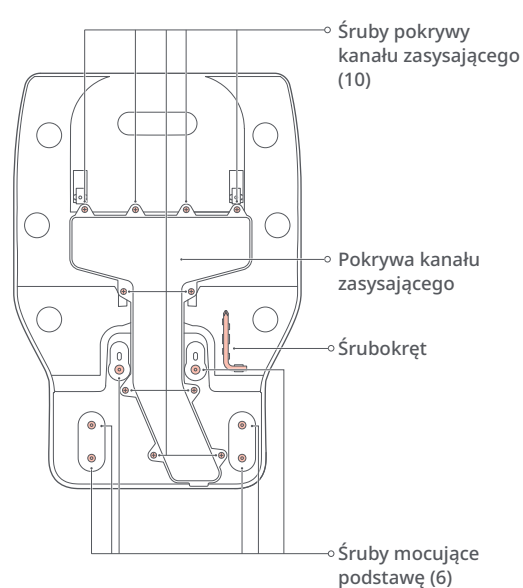
Jednorazowy worek na kurz

Prezentacja produktu

Stacja do automatycznego opróżniania

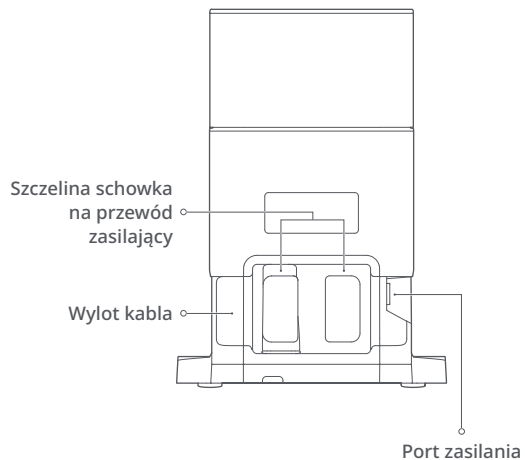


Podstawa



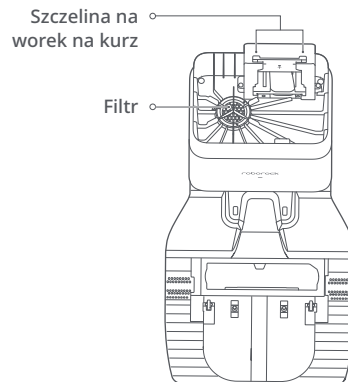
Prezentacja produktu

Schówek na przewód zasilający

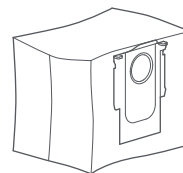


Uwaga: przewód zasilający można wyciągać z dwóch stron.

Stacja do automatycznego opróżniania (zdjęta osłona)



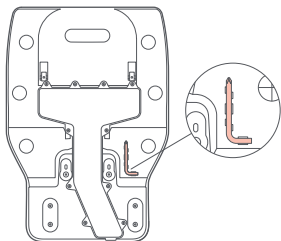
Worek na kurz



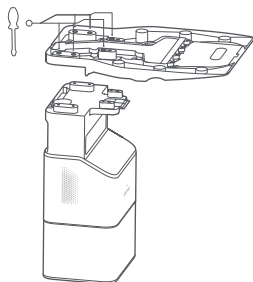
Uruchamianie

Montaż

1. Wyjąć śrubokręt ze schowka na spodzie podstawy.

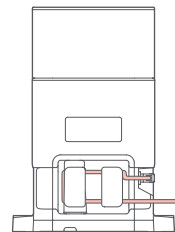


2. Umieścić stację dokującą do góry nogami na miękkiej, płaskiej powierzchni (dywan/ręcznik/ścierka) i zamocować podstawę za pomocą sześciu dostarczonych śrub.

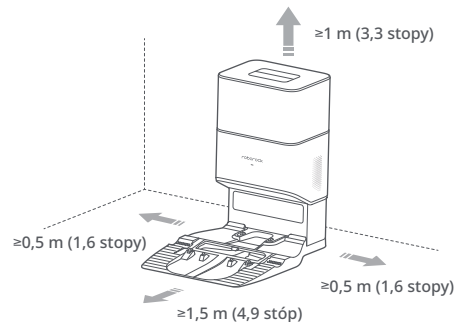


Uwaga: podczas obracania do góry nogami mocno przytrzymać pokrywę pojemnika na śmieci, aby zapobiec uszkodzeniu z powodu upadku.

3. Podłączyć przewód zasilający do stacji dokującej i umieścić jego nadmiar w szczelinie schowka.



4. Umieść stację dokującą na twardej i płaskiej podłodze (drewno/płytki/beton itd.). Zachowaj co najmniej 0,5 m odstępu z każdego boku, 1,5 m z przodu i 1 m na górze. Sprawdź, czy w danym miejscu jest dobry zasięg WiFi, następnie podłącz urządzenie.



Uruchamianie

Opróżnianie

Automatyczne opróżnianie rozpocznie się po powrocie robota do stacji dokującej po czyszczeniu. Nacisnąć przycisk dokowania, aby uruchomić ręczne opróżnianie. Nacisnąć dowolny przycisk, aby zatrzymać opróżnianie.



Uwagi:

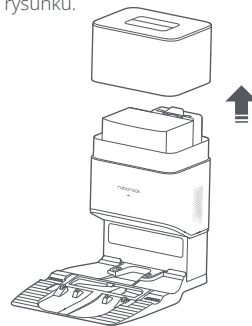
- Kontrolka statusu gaśnie automatycznie, kiedy robot się ładuje.
- Nie używać bez pokrywy pojemnika na śmieci ani bez worka na kurz.
- Umieścić stację dokującą na płaskiej podłodze z daleka od ognia, wysokiej temperatury i wody. Unikać wąskich przestrzeni lub miejsc, w których robot może być zawieszony w powietrzu.
- Umieszczenie stacji dokującej na miękkiej powierzchni (dywan/mata) może spowodować jej przechylenie i doprowadzić do problemów z dokowaniem oraz odsuwaniem.
- Trzymać nadmiar przewodu zasilającego wewnątrz szczeliny schowka, aby robot nie zaplątał się w kable, a stacja dokująca nie została odciągnięta lub odłączona od zasilania.
- Trzymać stację dokującą z daleka od bezpośredniego nasłonecznienia lub miejsc, które mogą blokować nadajnik lokalizacyjny stacji dokującej; w przeciwnym razie robot może do niej nie wrócić.
- Stacja do automatycznego opróżniania ładuje się ponownie i opróżnia. Przechowywać standardową stację dokującą z robotem przed użyciem. W innym przypadku może dojść do problemów z powrotem do stacji dokującej.
- Konserwować stację dokującą zgodnie z instrukcją konserwacji. Nie czyścić stacji dokującej miękką ścierką.
- Unikać częstego opróżniania ręcznego.
- Obrazy służą tylko do celów ilustracyjnych i mogą niedokładnie przedstawiać produkt.

Rutynowa konserwacja

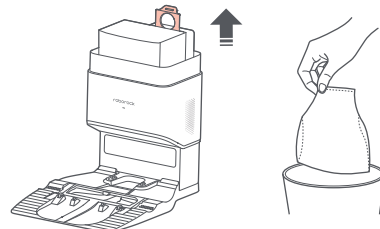
1 Wymiana worka na kurz

* Wymienić w razie potrzeby

1. Zdjąć pokrywę pojemnika na śmieci pionowo, tak jak pokazano na rysunku.



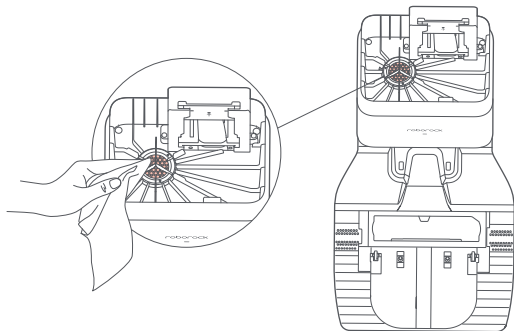
2. Wyciągnąć worek na kurz z pojemnika na śmieci i wyrzucić go.



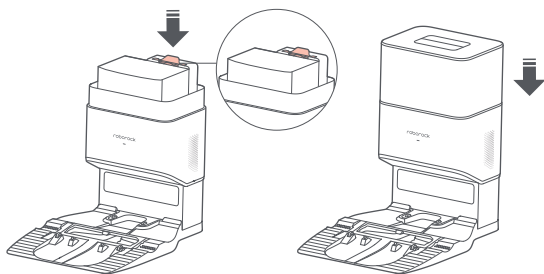
Uwaga: uchwyt worka na kurz uszczelnia go podczas wyjmowania, aby zapobiec wydostawaniu się kurzu.

Rutynowa konserwacja

3. Wyczyścić filtr za pomocą miękkiej, suchej szmatki.

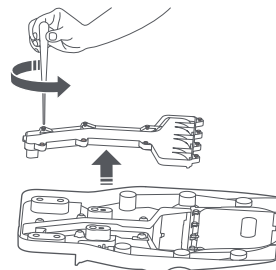


4. Zainstalować nowy worek na kurz w szczeliny i z powrotem nałożyć pokrywę pojemnika na śmieci.

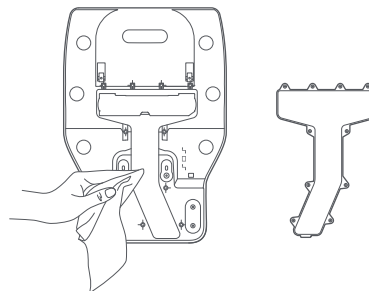


2 Kanał zasysający * Czyścić w razie potrzeby

1. Odkręcić śruby (10) i zdjąć pokrywę.

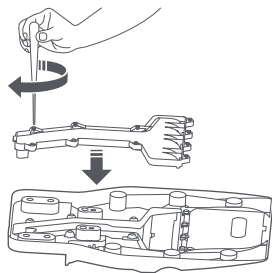


2. Przetrzeć kanał zasysający i pokrywę suchą szmatką.



Rutynowa konserwacja

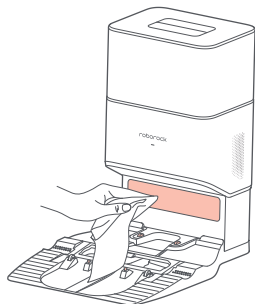
3. Ponownie założyć pokrywę i dokręcić ją.



3 Czyszczenie obszaru ładowania

* Czyścić w razie potrzeby

Wyczyścić suchą szmatką nadajnik lokalizacyjny stacji dokującej, styki ładujące i szczotki elektrodowe.



Podstawowe parametry

Stacja do automatycznego opróżniania	
Nazwa	Stacja do automatycznego opróżniania
Model	AED03HRR, AED04HRR
Znamionowe napięcie wejściowe	220–240 V AC
Częstotliwość znamionowa	50–60 Hz
Zasilanie znamionowe (sprzątanie kurzu)	5 A
Zasilanie znamionowe (ładowanie)	0,5 A
Znamionowe parametry wyjściowe	20 V DC, 1,2 A
Akumulator	14,4 V / 5200 mAh bateria litowo-jonowa

Często zadawane pytania i rozwiązywanie problemów

Warunki robocze są wskazywane przez kontrolkę statusu LED na stacji dokującej.

Warunki	Możliwe przyczyny i rozwiązania
Czerwony wskaźnik LED na stacji do automatycznego opróżniania.	<ol style="list-style-type: none">1. Pokrywa pojemnika na śmieci nie jest na swoim miejscu. Sprawdzić i poprawić montaż.2. Wentylator nie działa prawidłowo. Dzieje się tak prawdopodobnie z powodu ochrony przed przegrzaniem, co powoduje częste uruchamianie i zatrzymywanie. W takiej sytuacji należy odłączyć przewód zasilający i spróbować ponownie po 30 minutach.3. Błąd napięcia. Sprawdzić, czy lokalne napięcie zasilające jest zgodne z wymaganiami podanymi na stacji dokującej.
Zmniejszona skuteczność opróżniania lub nietypowy hałas podczas opróżniania.	<ol style="list-style-type: none">1. Pojemnik na kurz z robotem nie został wymieniony na pojemnik z automatycznym opróżnianiem. Użyć pojemnika z automatycznym opróżnianiem.2. Płyta zasłaniająca otwór wentylacyjny nie została usunięta. Wyjąć płytę.3. Szczotka główna lub jej pokrywa nie są poprawnie zamontowane. Sprawdzić i poprawić montaż.4. Filtr, kanał zasysający, wlot ssania, wloty powietrza lub pojemnik na śmieci są zablokowane. Wyczyścić, aby usunąć blokady.
Automatyczne opróżnianie nie zaczyna się po powrocie robota do stacji dokującej.	<ol style="list-style-type: none">1. Automatyczne opróżnianie jest dezaktywowane. Sprawdzić ustawienia w aplikacji.2. Pokrywa pojemnika na śmieci nie jest na swoim miejscu. Sprawdzić i zainstalować.3. Automatyczne opróżnianie nie zostanie załączone, jeżeli robot zostanie przesunięty do stacji dokującej ręcznie. Uruchomić opróżnianie ręczne.4. Automatyczne opróżnianie nie rozpocznie się po powrocie robota do stacji dokującej bez czyszczenia.5. Robot nie opróżni się automatycznie po powrocie do stacji dokującej w trybie Nie przeszkadzać (DND). Wyregulować czas trwania czyszczenia lub DND bądź rozpocząć opróżnianie ręcznie.6. Poziom akumulatora jest niższy niż 10%. Naładować robota, aż akumulator osiągnie 10%.
Robot nie może wrócić do stacji dokującej lub nie może być ładowany.	<ol style="list-style-type: none">1. Stacja dokująca jest otoczona przeszkodami. Usunąć wszystkie przeszkody dookoła stacji lub przestawić ją na otwarty obszar, zgodnie z zaleceniami w instrukcji obsługi.2. Stacja dokująca nie jest podłączona do zasilania. Upewnić się, że przewód zasilający jest bezpiecznie podłączony i włączone jest zasilanie.3. Słaby styk. Wyczyścić styki ładujące.

Jeśli problem utrzymuje się po zastosowaniu się do zaleceń z powyższej tabeli, skontaktuj się z naszym zespołem obsługi posprzedażnej:

Pomoc dla klientów z Europy: support@roborock-eu.com

Pomoc dla klientów z Australii: service@roborock.com.au

Unijna deklaracja zgodności

Firma Beijing Roborock Technology Co., Ltd. niniejszym deklaruje, że to urządzenie jest zgodne z obowiązującymi dyrektywami i normami europejskimi oraz ich poprawkami. Pełny tekst unijnej deklaracji zgodności jest dostępny pod poniższym adresem:
<https://global.roborock.com/pages/compliance>

Informacje dotyczące dyrektywy ws. zużytego sprzętu elektrycznego i elektronicznego (WEEE)

Poprawna utylizacja tego produktu. To oznaczenie wskazuje, że niniejszy produkt nie może być wyrzucany wraz z innymi odpadami z gospodarstw domowych na terenie całej UE. Aby zapobiec ewentualnym szkodom dla środowiska lub zdrowia ludzkiego wynikającym z niekontrolowanego usuwania odpadów, należy poddać je recyklingowi w odpowiedzialny sposób w celu promowania zrównoważonego ponownego wykorzystania zasobów materiałowych. Aby zwrócić używane urządzenie, należy skorzystać z systemów zwrotu i odbioru lub skontaktować się ze sprzedawcą, u którego zakupiono produkt. Mogą oni odebrać ten produkt w celu przeprowadzenia bezpiecznego dla środowiska recyklingu.



Informacje na temat gwarancji

Okres gwarancyjny zależy od przepisów prawa kraju, w którym produkt jest sprzedawany, a za gwarancję odpowiada sprzedawca. Gwarancja obejmuje tylko wady materiałowe i produkcyjne.

Naprawy w ramach gwarancji mogą być wykonywane wyłącznie przez autoryzowany zakład serwisowy. Przy składaniu reklamacji z tytułu gwarancji należy przedłożyć oryginalny dokument zakupu (z datą zakupu).

Gwarancja nie będzie miała zastosowania w przypadkach:

- normalnego zużycia;
- niewłaściwego użytkowania, np. przeciążania urządzenia, używania niezatwierdzonych akcesoriów, używania siły;
- uszkodzeń spowodowanych przez czynniki zewnętrzne;
- uszkodzeń spowodowanych nieprzestrzeganiem instrukcji obsługi, np. podłączeniem do niewłaściwego zasilania sieciowego lub nieprzestrzeganiem instrukcji instalacji;
- częściowego lub całkowitego rozmontowania urządzenia.